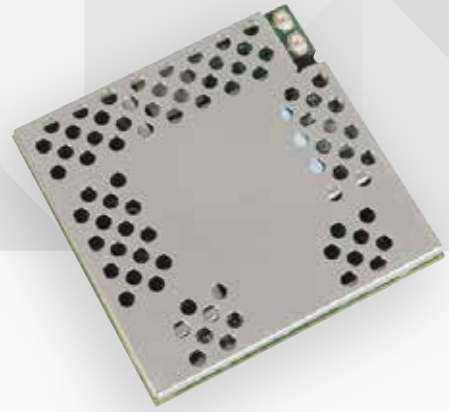




スケーラブルかつ高性能の  
システムオンモジュール



# DIGI CONNECTCORE 6

Digi ConnectCore 6は、拡張性の高さ、シングル/マルチコア機能、内蔵ワイヤレスを備えた、NXP i.MX6ベースの表面実装モジュールソリューションです。

Digi ConnectCore 6は、NXP i.MX6 Cortex-A9 プロセッサファミリベースの、超コンパクトで高度に統合されたシステムオンモジュール・ソリューションです。

最大1.2GHzのプロセッサスピードと完全に交換可能なシングル/デュアル/クアッドコアタイプを持ったConnectCore 6は、拡張性の高い性能と認証取得済みの802.11a/b/g/nおよびBluetooth Low Energy を含めたBluetooth® 4.0ワイヤレスコネクティビティを備えた、真に古くならないプラットフォームソリューションです。

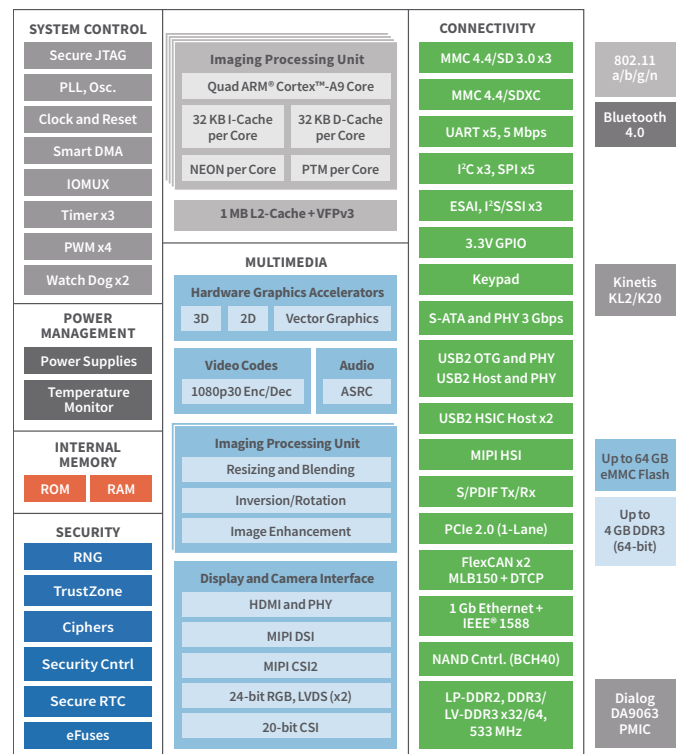
ロープロファイルの表面実装設計は、インテグレーションの柔軟性を最大化し、最も大変なクアッドコアシステムのコンフィグレーションでさえ最適な管理を可能にする、費用対効果と信頼性が高いフォームファクタにより、設計リスクを著しく低減します。

ConnectCore 6には、Digi Remote Manager®を使用してセキュアなリモートマネジメントとWebサービスをサポートするLinuxおよびAndroidプラットフォーム向けのすべて揃ったボードサポートパッケージ (BSP) が付属しています。

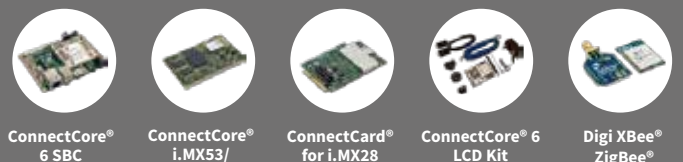
## 特長

- スケーラブルなCortex-A9のマルチコアファンクション
- Cortex-M0+/M4 マイクロコントローラアシストサブシステム
- 費用対効果と信頼性に優れロープロファイルの表面実装モジュールフォームファクタ
- 認証取得済みの802.11a/b/g/nおよびBluetooth 4.0
- 高効率のPMICを備えたスマートパワーマネジメントアーキテクチャ
- Android, Yocto Project Linux, Windows Embedded Compactソフトウェアプラットフォーム対応
- IEC 60068およびHALT検証を備えた高信頼性設計
- 長期供給・利用を実現した設計

## ブロック図



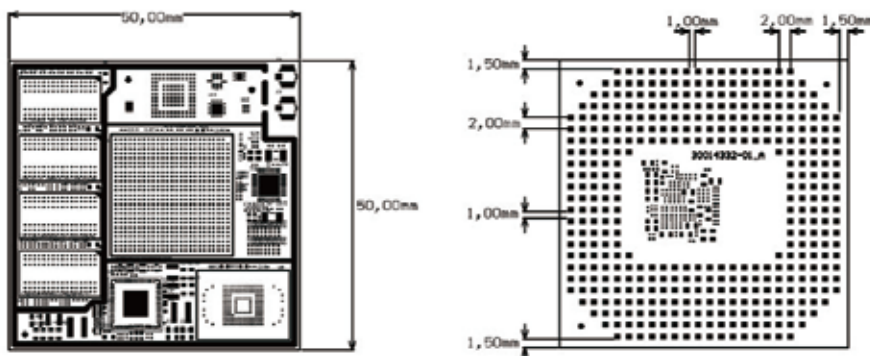
## 関連製品



## SPECIFICATIONS

## Digi ConnectCore® 6

機能	
アプリケーションプロセッサ	NXP i.MX 6 Solo / DualLite / Dual / Quad 最大4つのCortex-A9コア 工業用(800/850Mhz)、商用 (1/1.2 GHz) i.MX6タイプ 32 KB I-Cache/32 KB D-Cache、最大1 MB L2-Cache
メモリ	最大64 GB eMMC flash、最大2 GB DDR3 (64ビット)
PMIC	Dialog DA9063
グラフィックス	マルチストリーム機能HDビデオエンジン(1080p60デコード)、1080p30エンコード、3Dビデオプレイバック(高性能ファミリHD)、高性能3Dグラフィックス機能(最大4 shaders at 200 Mt/s w/OpenCL support)、セパレート2D、Vertexアクセラレーションエンジン(UI対応)、立体イメージセンサ対応 (3D画像)
セキュリティ	RNG, TrustZone, Ciphers, Security Cntrl, Secure RTC, Secure JTAG, eFuses (OTP)
ペリフェラル/インタフェース	MMC 4.4/SD 3.0 x3MMC 4.4/SDXC, UART x5 (5 Mbps), MIPI HSI, S/PDIF Tx/Rx, I2C x3, SPI x5, ESAI, I2S/SSI x3, FlexCAN x2, MLB150 + DTCP, S-ATAおよびPHY (3 Gbps), USB2 OTGおよびPHY, USB 2.0 HostおよびPHY, USB 2.0 HSIC Host x2, PWM, 3.3V GPIO, Keypad, PCIe 2.0 (x1 lane), HDMIおよびPHY, MIPI DSI, MIPI CSI2, 20-bit CSI, 24-bit RGB, LVDS (x2), RTC, 外部アドレス/データバス, ウォッチドッグ, タイマ, JTAG
外部バス	26ビットアドレス/ 最大32ビットデータ (多重および非多重モード)
イーサネット	1 GビットEthernet + IEEE 1588 (MII10, MII100, RMII, RGMII)
Wi-Fi	802.11a/b/g/n: 2.412 - 2.484 GHz, 4.900 - 5.850 GHz 802.11b: 1, 2, 5.5, 11 Mbps (17 dBm typical ±2 dBm) 802.11a/g: 6, 9, 12, 18, 24, 36, 48, 54 Mbps (15 dBm typical ±2 dBm) 802.11n: 15, 30, 45, 60, 90, 120, 135, 150 Mbps (12 dBm typical ±2 dBm) HT40, MCS 0-7 セキュリティ: WEP, WPA-PSK/WPA2-Personal, WPA/WPA2 Enterprise, 802.11i, アクセスポイントモード(最大10クライアント), Wi-Fi Direct, 工業認証: Wi-Fi Alliance Logo認証対応, CCXv4 ASD対応
Bluetooth	プロファイル: GAP, SPP, FTP, PAN, OPP, HID, A2DP, AVRCP, HDP
オンモジュール マイクロコントローラアシスト	Kinetis L: MKL14Z32VFT4, MKL14Z64VFT4, MKL15Z128VFT4, MKL15Z32VFT4, MKL15Z64VFT4, MKL24Z32VFT4, MKL24Z64VFT4, MKL25Z128VFT4, MKL25Z32VFT4, MKL25Z64VFT4, MKL26Z128VFT4, MKL26Z64VFT4, MKL26Z32VFT4 Kinetis K: K10P48M50SF0, K20P48M50SF0 SPI経由でのi.MX6への内部相互接続、Kinetisインタフェースがモジュールパッドで利用可能
動作温度	インダストリアル用: -40°C ~ 85°C、商用: 0°C ~ 70°C(使用条件や筐体/システムの設計により異なります)
保管温度	-50°C ~ 125°C
相対湿度	5%~90% (結露なきこと)
電波法認証	米国、カナダ、EU、日本、オーストラリア/ニュージーランド
EMI/電磁波耐性/安全	FCC Part 15 Class B, EN 55022 Class B, EN 61000-3-2, EN 61000-3-3, ICES-003 Class B, VCCI Class II, AS 3548, FCC Part 15 Subpart C Section 15.247, IC (Industry Canada), RSS-210 Issue 5 Section 6.2.2(o), EN 300 328, EN 301 489-17, EN 55024, EN 301 489-3, Safety UL/UR (or equivalent)
設計検証	温度: IEC 60068-2-1, IEC 60068-2-2, IEC 60068-2-78 振動/衝撃: IEC 60068-2-6, IEC 60068-2-64, IEC 60068-2-27, HALT
機構的特徴	LGA-400、2mmピッチ、フルシールド(熱拡散)
製品保証	3年



PART NUMBERS	DESCRIPTION
KITS	
CC-WMX6-KIT	ConnectCore 6 SBC Development Kit: ConnectCore 6 Development Kit with SBC baseboard, UART console cable, power supply and accessories (Linux, Android)
CC-ACC-LCDW-10	LCD Application Kit, including 10" WXGA (1280x800) LCD panel with PCAP touch
CONNECTCORE 6 - ETHERNET ONLY MODULES	
CC-MX-L76C-Z1	ConnectCore 6 module, i.MX6DualLite, Industrial, 800 MHz, -40 to 85°C, 4 GB flash, 512 MB DDR3, Ethernet
CC-MX-L86C-Z1	ConnectCore 6 module, i.MX6Dual, Industrial, 800 MHz, -40 to 85°C, 4 GB flash, 512 MB DDR3, Ethernet
CC-MX-L96C-Z1	ConnectCore 6 module, i.MX6Quad, Industrial, 800 MHz, -40 to 85°C, 4 GB flash, 512 MB DDR3, Ethernet
CONNECTCORE 6 - WIRELESS MODULES	
CC-WMX-L76C-TE	ConnectCore 6 module, i.MX6DualLite, Industrial, 800 MHz, -40 to 85°C, 4 GB flash, 512 MB DDR3, 802.11a/b/g/n, Bluetooth 4.0, Ethernet
CC-WMX-L87C-TE	ConnectCore 6 module, i.MX6Dual, Industrial, 800 MHz, -40 to 85°C, 4 GB flash, 1 GB DDR3, 802.11a/b/g/n, Bluetooth 4.0, Ethernet
CC-WMX-L96C-TE	ConnectCore 6 module, i.MX6Quad, Industrial, 800 MHz, -40 to 85°C, 4 GB flash, 512 MB DDR3, 802.11a/b/g/n, Bluetooth 4.0, Ethernet
CC-WMX-J97C-TN	ConnectCore 6 module, i.MX6Quad, Ext Commercial, 1.2 GHz, 0 to 70°C, 4 GB flash, 1 GB DDR3, Microcontroller Assist (MKL14Z32VFT4), 802.11a/b/g/n, Bluetooth 4.0, Ethernet



## ディジ インターナショナル株式会社

〒150-0031

東京都渋谷区桜丘町22-14 NESビルS棟8F

TEL:03-5428-0261 mail@digi-intl.co.jp

[www.digi-intl.co.jp](http://www.digi-intl.co.jp)

© 1996-2020 Digi International Inc.

●記載した仕様は予告なく変更する場合があります。●記載の社名や製品名は各社の商標または登録商標です。

